

Le diamo il benvenuto nella guida che la supporterà nel determinare la corretta misura di un anello Riviera Diamanti 1880.

1

## TROVARE LA MISURA GIUSTA SERVENDOSI DI UN ALTROBRACCIALE

Scelga un bracciale della misura appropriata. Lo appoggi su una superficie piana. Con un righello, ne misuri la lunghezza dall'estremità del fermaglio fino all'estremità opposta. Annoti questi dati. Si assicuri che il bracciale Riviera Diamanti 1880 che sceglierà sia il più vicino possibile alla misura di quello precedentemente misurato.

2

## TROVARE LA MISURA GIUSTA MISURANDO IL POLSO

Per misurare il polso può:

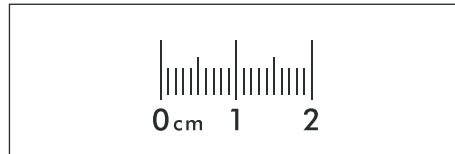
Utilizzare un metro da sarta. Lo avvolga attorno al polso al quale desidera portare il bracciale Riviera Diamanti 1880. Annoti il numero che si sovrappone allo 0 sul metro. Se preferisce che il bracciale sia più largo, aggiunga 1,5 cm. Inoltre può aggiungere o togliere centimetri a seconda di come preferisce indossare il bracciale: largo, giusto oppure fasciante.

Scaricare e stampare il [Misuratore Riviera Diamanti 1880](#) per la circonferenza del polso. Prima della stampa verifichi che l'opzione "Adatta al formato" sia disattivata all'interno della finestra di dialogo della stampante. Il Misuratore Riviera Diamanti 1880 per la circonferenza del polso deve essere stampato su un foglio A4 a tutta pagina. Segua le indicazioni che troverà nella pagina seguente e annoti la misura del suo polso.

# 3 GUIDA ALLE MISURE BRACCIALI RIVIERA DIAMANTI 1880

## OPZIONI DI STAMPA:

Per ottenere il risultato migliore, vada su 'opzioni stampa' e verifichi che nelle opzioni del 'formato pagina' sia indicato 'nessuna' nella finestra di dialogo della stampante. Lo Strumento Riviera Diamanti 1880 di misurazione del polso deve essere stampato su una pagina in formato A4. Per verificare che lo Strumento di misurazione del polso sia stato stampato correttamente, prendere un righello e misurare l'esempio qui sotto: la sua lunghezza deve essere di 2 cm esatti.



## COME USARE LO STRUMENTO DIAMANTILUXURY DI MISURAZIONE DEL POLSO?:

- Ritagli lo Strumento di misurazione del polso e segua le istruzioni riportate qui sotto.
- Si assicuri che i numeri si trovino sul lato esterno dello Strumento di misurazione cartaceo e inserisca l'estremità appuntita nell'apertura che ha ritagliato sull'altro lato dello Strumento di misurazione dove indicato [taglia qui]. Inserisca la mano e tiri l'estremità appuntita fino a che si adatti al suo polso nel modo più comodo e appropriato.
- Il numero che si allinea ai margini dell'apertura è la misura del polso.
- Può anche usare un metro a nastro, ma se non ne possiede uno, prenda un pezzo di nastro o di corda, lo arrotoli intorno al polso e poi misuri la lunghezza su un righello.